

اتحادیه محامیان و وکلاء پاکستان
ATTORNEY GENERAL'S OFFICE



اتحادیه محامیان و وکلاء پاکستان

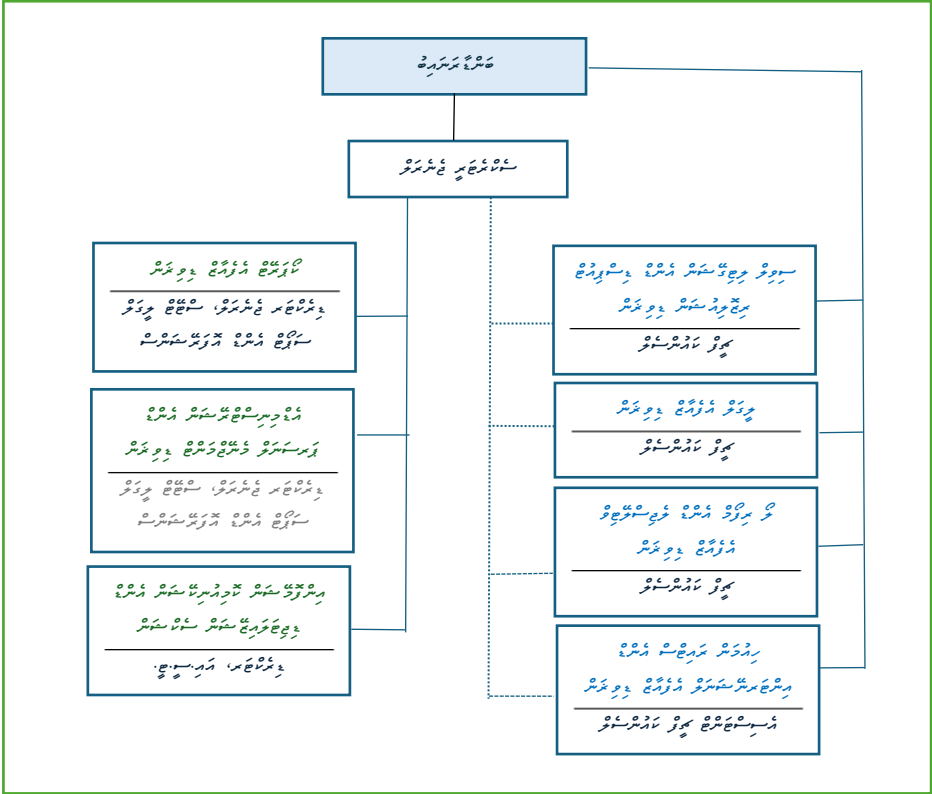
قانون تجارت پاکستان 1999 و نئے نئے ترمیم شدہ قانون تجارت پاکستان 2026

مقدمه

در خصوص، کمیته بین المللی حقوق بشر (دوره ۳۷) (۱/۲۰۱۴) (در خصوص سرافق بر حقوق بشر در ایران) و ۳۷ مورد از حقوق بشر،
مستند به اساسنامه و اعلامیه جهانی حقوق بشر و سایر اسناد بین المللی حقوق بشر، از جمله اعلامیه جهانی حقوق بشر،
تصویب شده است.

در خصوص، کمیته بین المللی حقوق بشر (دوره ۳۷) (۱/۲۰۱۴) (در خصوص سرافق بر حقوق بشر در ایران) و ۳۷ مورد از حقوق بشر،
مستند به اساسنامه و اعلامیه جهانی حقوق بشر و سایر اسناد بین المللی حقوق بشر، از جمله اعلامیه جهانی حقوق بشر،
تصویب شده است.

تەتقىق قىلىش ئۇسۇلى



អង្គការសហប្រតិបត្តិការអន្តរជាតិ

កិច្ចសន្យាសេវាសម្រាប់ឆ្នាំ 2014/1 (សំណុំរៀបចំការងារសម្រាប់ឆ្នាំ 2014) ទំព័រ 36 របស់កិច្ចសន្យាសេវាសម្រាប់ឆ្នាំ 2014/1 របស់អង្គការសហប្រតិបត្តិការអន្តរជាតិ។

កិច្ចសន្យាសេវាសម្រាប់ឆ្នាំ

សម្រាប់ឆ្នាំ 2014/1 របស់អង្គការសហប្រតិបត្តិការអន្តរជាតិ

លេខ: 3010183 រូបភាព: rashfa@agoffice.gov.mv

អង្គការសហប្រតិបត្តិការអន្តរជាតិ

សម្រាប់ឆ្នាំ 2014/1 របស់អង្គការសហប្រតិបត្តិការអន្តរជាតិ

លេខ: 3010143 រូបភាព: shifana@agoffice.gov.mv

ប្រតិបត្តិការ

1. ប្រតិបត្តិការសម្រាប់ឆ្នាំ 2014/1
2. ប្រតិបត្តិការសម្រាប់ឆ្នាំ 2014/1

بجے فرم 2: ڈیولپمنٹ ڈیپارٹمنٹ کی مالی تفصیلات

ڈیویژن	پراجیکٹ	مقررہ رقم	مقررہ رقم	مقررہ رقم	مقررہ رقم	مقررہ رقم	
1	1	42,500	15,000	1000	7,500	ہائر ایجوکیشن	
						ڈیویژن	
				1000	25,730	26,300	1
چھوٹی سہولتیں، سہولتیں اور چھوٹی سہولتیں							
ڈیویژن	پراجیکٹ	مقررہ رقم	مقررہ رقم	مقررہ رقم	مقررہ رقم	مقررہ رقم	
11	3	25,700	14,720	400	400	پرائمری اسکول	
10	1	20,440	11,710	315	800	ڈیولپمنٹ، سہولتیں اور چھوٹی سہولتیں	
9	1	21,815	12,490	340	500	پرائمری اسکول	
9	3	21,815	12,490	340	350	پرائمری اسکول	
9	4	17,500	9,020	260	350	ڈیولپمنٹ، سہولتیں اور چھوٹی سہولتیں	
9	1	16,080	7,505	205	350	ڈیولپمنٹ، سہولتیں اور چھوٹی سہولتیں	
ہائر ایجوکیشن، ڈیولپمنٹ، سہولتیں اور چھوٹی سہولتیں							
ڈیویژن	پراجیکٹ	مقررہ رقم	مقررہ رقم	مقررہ رقم	مقررہ رقم	مقررہ رقم	
9	5	17,425	9,980	270	250	پرائمری اسکول	
8	8	16,885	7,880	215	250	پرائمری اسکول	
7	18	14,785	6,900	185	250	پرائمری اسکول	
8	1	15,255	6,115	185	350	پرائمری اسکول	
8	2	15,255	6,115	185	250	پرائمری اسکول	
7	5	13,390	5,245	160	250	پرائمری اسکول	
5	4	11,290	4,265	135	250	پرائمری اسکول	
4	5	10,080	3,705	115	250	پرائمری اسکول	

